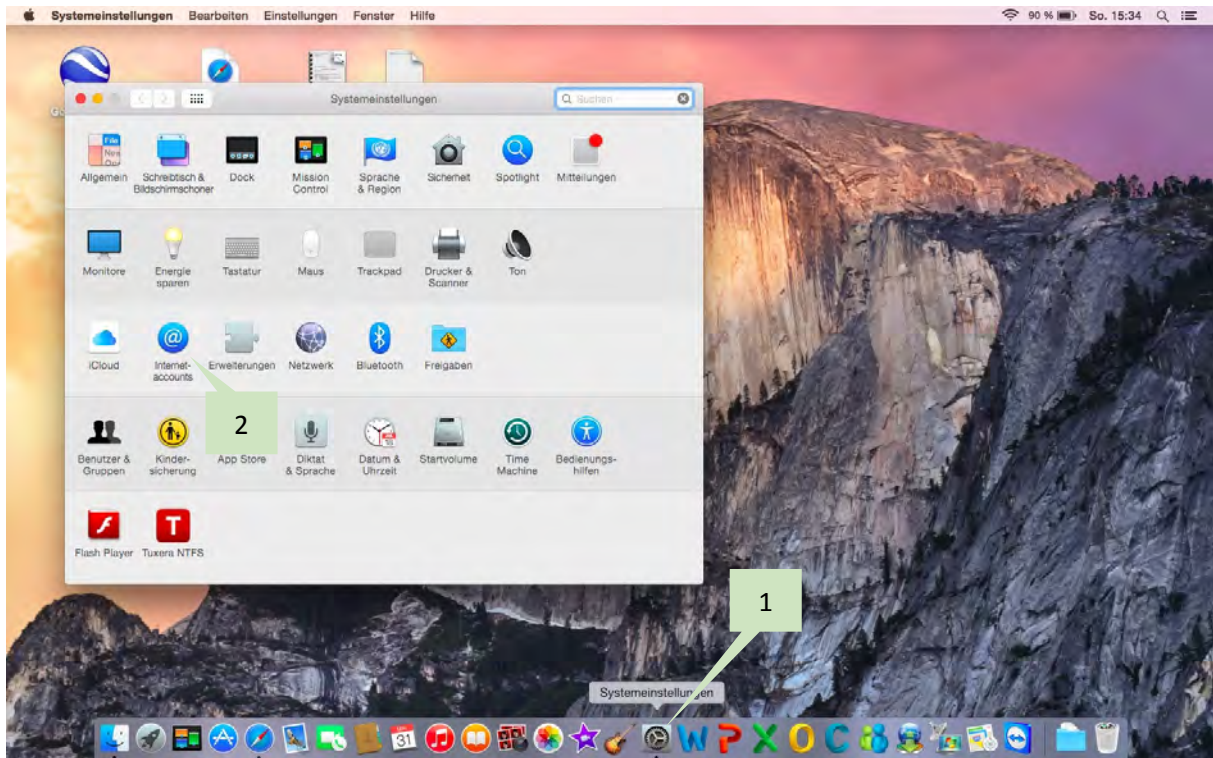


# IPA E-Mails auf Apple PC bzw. iPhone abrufen

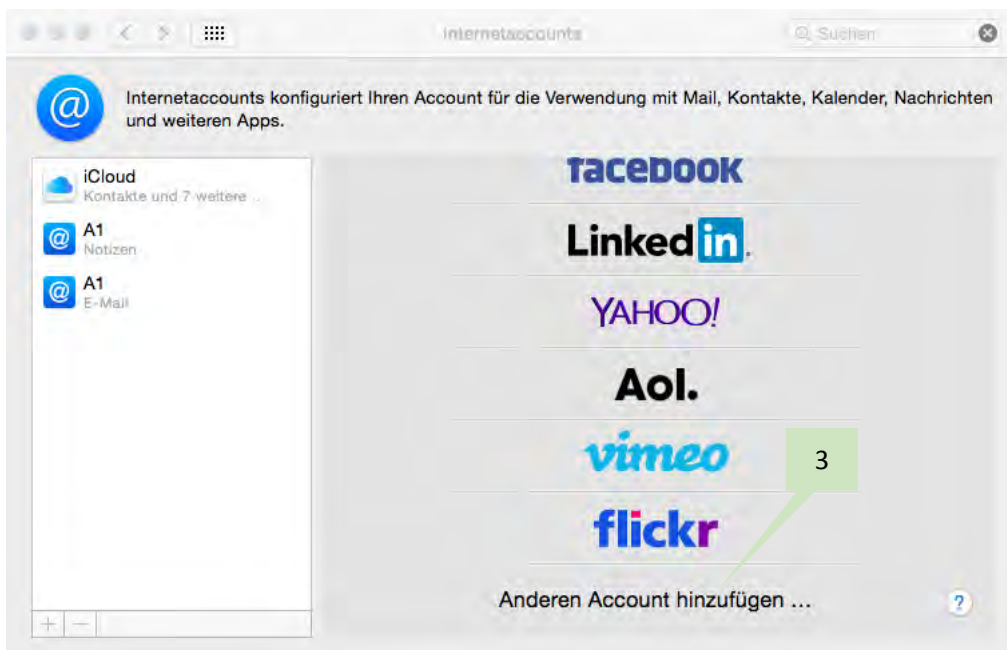
Achtung! Die folgende Anleitung ist noch nicht voll ausgetestet! Etwaige Änderungen werden demnächst auf der Homepage der IPA (<http://www.ipa.at/service/konto.htm>) abrufbar sein.

Diese Anleitung ist auch für iPhone Benutzer mit kleinen Abweichungen nutzbar.

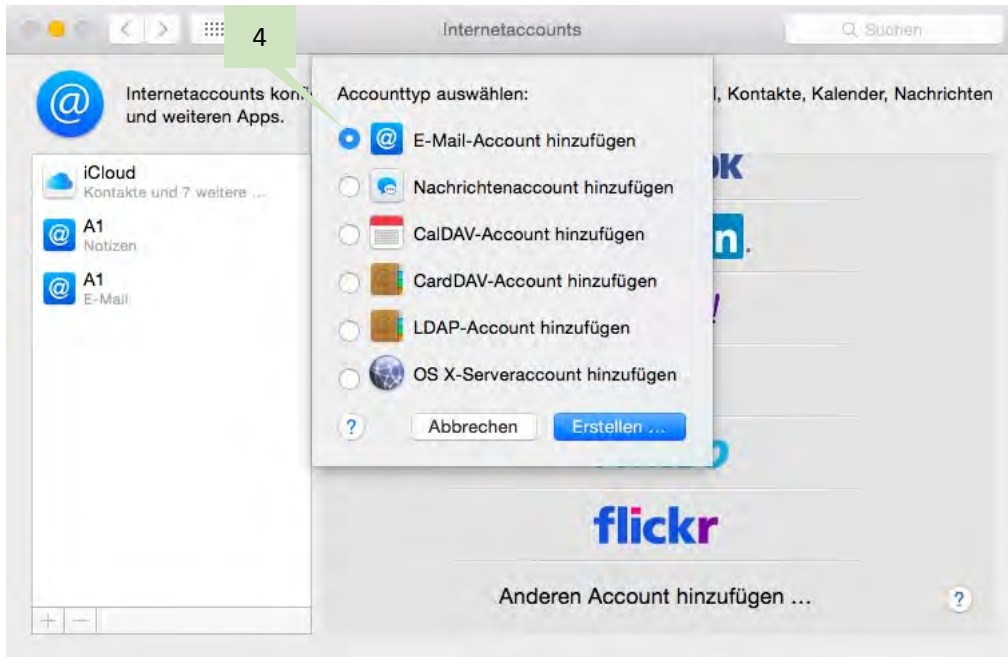
Klicke zunächst auf (1) „Systemeinstellungen“, dann auf (2) „Internetaccounts“.



Im nächsten Fenster klicke auf (3) „Anderen Account hinzufügen“.



Markiere nun (4) „E-Mail-Account hinzufügen“. Danach auf (5) „Erstellen“ klicken.



**E-Mail-Account hinzufügen**

Geben Sie zunächst folgende Informationen ein:

Vollständiger Name:

E-Mail-Adresse:

Passwort:

Account muss manuell konfiguriert werden

Gib wie im nebenstehenden Bild dargestellt, deine Daten ein.

Klicke danach auf „Weiter“.

Nun musst du dich entscheiden, ob du ein IMAP oder ein POP Konto einrichten willst. Auf der linken Seite sind die Einstellungen für ein IMAP Konto und auf der rechten Seite sind die Einstellungen für ein POP Konto dargestellt.

### IMAP-Konto

**Infos über Server für eintreffende E-Mails**

Accounttyp:  IMAP  POP

Mail-Server:  !

Benutzername:

Passwort:

### POP-Konto

**Infos über Server für eintreffende E-Mails**

Accounttyp:  IMAP  POP

Mail-Server:  !

Benutzername:

Passwort:

Für das IMAP Konto trage unter „Port“ die Zahl „993“ ein.  
Unter „Authentifizierung“ wähle „Extern (TLS-Clientzertifikat)“

Für das POP Konto trage unter „Port“ die Zahl „995“ ein.  
Unter „Authentifizierung“ wähle „Extern (TLS-Clientzertifikat)“

Infos über Server für eintreffende E-Mails

Pfad-Präfix: Optional

Port: 993  SSL verwenden

Authentifizierung: Extern (TLS-Clientzertifikat)

TLS-Zertifikat: Extern (TLS-Clientzertifikat)

Abbrechen Zurück Weiter

Infos über Server für eintreffende E-Mails

Pfad-Präfix: Optional

Port: 995  SSL verwenden

Authentifizierung: Extern (TLS-Clientzertifikat)

TLS-Zertifikat: Extern (TLS-Clientzertifikat)

Abbrechen Zurück Weiter

Wähle nun unter „TLS-Zertifikat“ die Option „WEBMAIL“ (gilt für IMAP und POP).

Infos über Server für eintreffende E-Mails

Pfad-Präfix: Optional

Port: 993  SSL verwenden

Authentifizierung: Extern (TLS-Clientzertifikat)

TLS-Zertifikat: WEBMAIL

Abbrechen Zurück Weiter

Infos über Server für eintreffende E-Mails

Pfad-Präfix: Optional

Port: 995  SSL verwenden

Authentifizierung: Extern (TLS-Clientzertifikat)

TLS-Zertifikat: WEBMAIL

Abbrechen Zurück Weiter

Sollte dann so aussehen:  
IMAP-Konto

POP-Konto

Infos über Server für eintreffende E-Mails

Pfad-Präfix: Optional

Port: 993  SSL verwenden

Authentifizierung: Extern (TLS-Clientzertifikat)

TLS-Zertifikat: WEBMAIL

Abbrechen Zurück Weiter

Infos über Server für eintreffende E-Mails

Pfad-Präfix: Optional

Port: 995  SSL verwenden

Authentifizierung: Extern (TLS-Clientzertifikat)

TLS-Zertifikat: WEBMAIL

Abbrechen Zurück Weiter

Klicke auf „Weiter“.

Trage unter „SMTP-Server“ „smtp.ipa.at“ ein (gilt für IMAP und POP).  
Optional wären der „Benutzername“ und das dazugehörige „Passwort“ einzutragen.  
Klicke danach auf „Erstellen“.



Infos über Server für ausgehende E-Mails

SMTP-Server: smtp.ipa.at

Benutzername: Optional

Passwort: Optional

Abbrechen Zurück Erstellen



Infos über Server für ausgehende E-Mails

SMTP-Server: smtp.ipa.at

Benutzername: vorname.nachname@ipa.at

Passwort: .....

Abbrechen Zurück Erstellen

**Nun sollte das Konto eingerichtet sein.**

Wie schon am Anfang geschrieben, ist diese Anleitung nicht voll durchgetestet.  
Sollten sich in dieser Anleitung Fehler befinden, und du hast vielleicht auch eine Lösung dafür gefunden, so möchte ich dich ersuchen, mir eine Rückmeldung zu geben, damit diese Fehler für künftige Nutzer behoben, bzw. die Anleitung aktualisiert werden kann.

Servo per amikeco!

Harald Kocher  
Schriftführer u. Datenpfleger d. IPA VbSt. Graz  
Mobil: 0664/104 06 92  
Mail: harald.kocher@ipa.at  
Mail: harald.kocher@utanet.at