

# IPA E-Mails über die Windows 8 Mail-App abrufen

Zum Einrichten der Windows Mail-App für den Empfang von IPA E-Mails folge den Anweisungen - in dieser Reihenfolge:

1.) Klicke auf die Kachel „Mail“ oder gib unter Suche „Mail“ ein.



2.) Es öffnet sich die Mail-App.

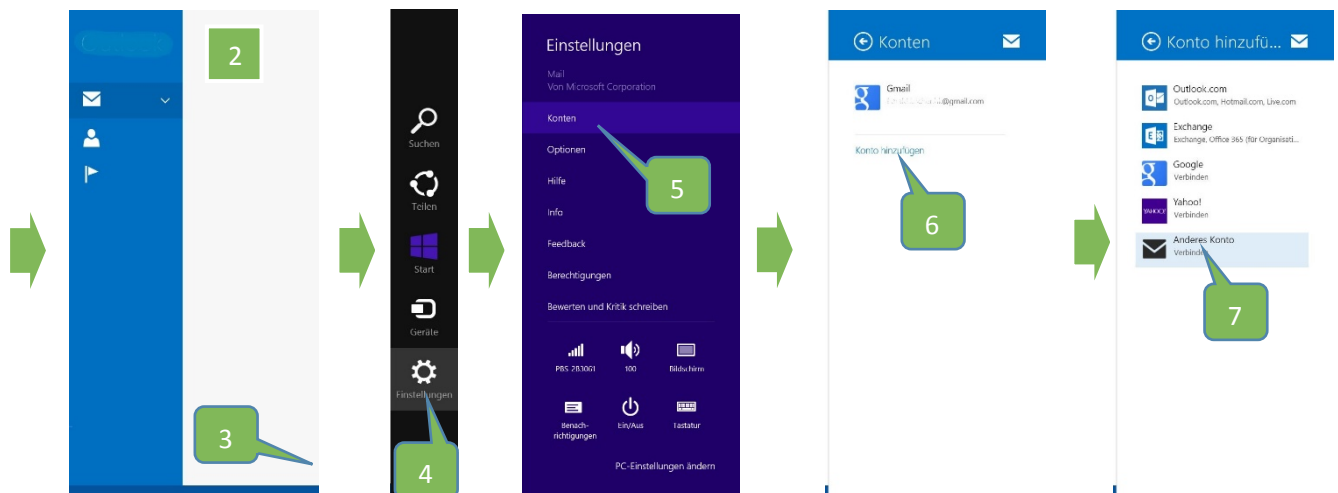
3.) Bewege die Maus in den rechten unteren oder oberen Bereich, um die Einstellungen öffnen.

4.) Klicke auf „Einstellungen“.

5.) Danach auf „Konten“.

6.) Nun auf „Konten hinzufügen“.

7.) Und dann auf „Anderes Konto“.



8.) Wähle „IMAP“ aus und

9.) klicke auf „Verbinden“.



- 10.) Gib deine E-Mail-Adresse (vorname.nachname@ipa.at).
- 11.) sowie dein Kennwort ein.
- 12.) Klicke auf „Verbinden“.

Nachrichten zu den Einstellungen

### Hinzufügen eines weiteren Kontos

Geben Sie unten die Informationen ein, um eine Verbindung mit Ihrem weiteren Konto herzustellen.

E-Mail-Adresse

Kennwort

[Mehr Details anzeigen](#)



Im folgenden Fenster sind bereits einige Angaben und Einstellungen vorhanden.

Nachzutragen wären jedenfalls:

### Hinzufügen eines weiteren Kontos

Wir können immer noch keine Einstellungen für „max.mustermann@ipa.at“ finden. Wenn Sie diese zusätzlichen Informationen eingeben, kann das Problem möglicherweise behoben werden. Falls Ihnen diese Informationen nicht bekannt sind, suchen Sie sie online, oder fragen Sie Ihren Anbieter.

13.) Benutzername  
vorname.nachname.ipa.at

14.) Posteingangsserver  
„imap.ipa.at“

15.) und Port „993“

16.) Postausgangsserver  
„smtp.ipa.at“

17.) und Port „587“.

18.) Kontrolliere ob sämtliche  
(4) Häkchen gesetzt sind.

19.) Klicke auf „Verbinden“.

E-Mail-Adresse

Benutzername

Kennwort

Posteingangsserver (IMAP)

Port

Eingangsserver erfordert SSL

Postausgangsserver (SMTP)

Port

Ausgangsserver erfordert SSL

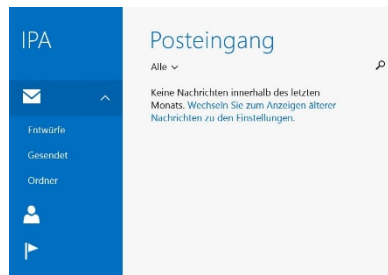
Ausgangsserver erfordert Authentifizierung

Gleichen Benutzernamen und gleiches Kennwort zum Senden und Empfangen von E-Mails verwenden

[Weniger Details anzeigen](#)



Im Prinzip wäre das Konto nun erstellt und sollte der nebenstehenden Abbildung entsprechen.



Wird synchronisiert...

Einige Einstellungen wären jedoch noch zu tätigen.

- 20.) Bewege die Maus, wie bereits unter Punkt 3.) beschrieben, in den rechten unteren oder oberen Bereich, um die Einstellungen öffnen.
- 21.) Klicke auf „Einstellungen“.
- 22.) Danach auf „Konten“.
- 23.) Klicke auf das neu eingerichtete Konto.

Die nun am rechten Bildschirmrand dargestellten Eingaben können nun individuell eingestellt werden.

The sequence of screenshots illustrates the configuration process:

- Step 21:** The Windows taskbar is shown with the 'Einstellungen' (Settings) icon highlighted.
- Step 22:** The 'Einstellungen' app is open, and the 'Konten' (Accounts) option is selected.
- Step 23:** The 'Konten' list shows the newly added 'IPA' account, which is selected.
- Configuration Screen:** The 'IPA Max' account settings are shown, including:
  - Kontenname: IPA Max
  - Ihr Name: max.mustermann@ipa.at
  - Neue E-Mail herunterladen: Sobald Elemente ankommen
  - E-Mail herunterladen: Des letzten Monats
  - Zu synchronisierender Inhalt:  E-Mail
  - E-Mail-Benachrichtigungen anzeigen: E-Mails von Favoriten
  - Externe Bilder automatisch herunterladen:  Ein
  - E-Mail-Signatur verwenden:  Nein
  - Bevorzugte E-Mail-Adresse: max.mustermann@ipa.at
  - Kennwort: [Redacted]
  - E-Mail-Benutzername: max.mustermann.ipa.at
  - Posteingangsserver: imap.ipa.at, Port: 993
  - Postausgangsserver: smtp.ipa.at, Port: 587
  - Server erfordert SSL:  (checked for both outgoing and incoming)
  - Ausgangsserver erfordert Authentifizierung:  (checked)
  - Gleichen Benutzernamen und gleiches Kennwort zum Senden und Empfangen von E-Mails verwenden:  (checked)
  - Spezialordner: Gesendete Elemente, Gelöschte Elemente, Junk-E-Mail
  - Konto entfernen button